

STUDIO A'TACK

In Studio A'tack krijgen jonge artiesten de ruimte om hun creatieve ideeën uit te werken, de grenzen tussen dans en andere disciplines af te tasten, audities of toonmomenten voor te bereiden, enz. Alles kan in Studio A'tack, zolang het om bewegen en experiment gaat.

Anneleen Nickmans en Karolien Wauters behoorden bij de eerste artists in residence van Studio A'tack. Ze doken de studio in Genk in, begeleid door danscoach Emmi Väisänen. Het resultaat? Purple Phase, een intrigerend duet. Maar daar bleef het niet bij: Passerelle presenteerde Purple Phase in een double bill, waar Anneleen en Karolien opgemerkt werden door de Provinciale Kunsthumanoria Hasselt. Daar mochten ze een partnering workshop geven. En ondertussen nodigde Polydans hen uit om hun duet om te zetten in een XL-versie, met een groep jonge dansers. Of hoe een residentie in Studio A'tack voor een creatief sneeuwbaaleffect kan zorgen.

Purple Phase gaat over twee mensen die tegenover elkaar staan en de confrontatie met elkaars zijn aangaan. Bewegingen worden overgenomen en tegengegaan. Zo ontstaat een constante flow, die uitmondt in een trance. De energie van de dansers gaat gelijk op, de twee lichamen worden één, de dansers versmelten in elkaar.



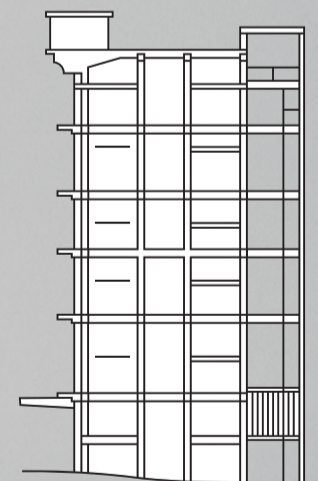
“Karolien en ik hebben samen gestudeerd aan de Fontys Dance Academy in Tilburg. We konden het toen al goed met elkaar vinden maar we hadden niet veel vrije tijd om samen iets te creëren. Na onze opleiding hebben we meteen onze kans gegrepen en zijn we ingegaan op de oproep van Studio A'tack. We wisten nog niet meteen wat we wilden maken, maar uit ons studiowerk is al vrij snel iets heel leuks gekomen, en daarmee is de bal aan het rollen gegaan.”

Anneleen Nickmans



“We hebben tot nog toe heel hard op dansen gefocust. Dankzij Studio A'tack en Passerelle kunnen we nu ook proeven van wat het betekent om maker te zijn. Het is fantastisch om die andere rol te kunnen uittesten in een comfortabele omgeving. We hebben niet alleen ons duet kunnen creëren, maar nu mogen we met de XL-versie ons eigen werk ook overbrengen naar andere dansers. Ik ben al benieuwd om te zien hoe dat iets toevoegt aan Purple Phase.”

Karolien Wauters



STUDIO
A'TACK